

ECOVEG 16

Communautés végétales et socioécosystèmes dans un monde en transition

6 avril 2023 – Sorties Calanques

Site #1 – Madrague – Escalette – Saména

Thématique : Industries passées et végétation littorale

Ayant le statut de parc national depuis 2012, les Calanques de Marseille ont longtemps été considérées comme un espace de relégation des industries les plus polluantes (soude, acide sulfurique, fer, plomb, soufre, verre, pétrole, acide tartrique). Même après la cessation des activités industrielles, les traces en sont encore visibles notamment par une contamination des sols en éléments traces métalliques et métalloïdes. Paradoxalement, ces sols contaminés hébergent une flore diversifiée dont certaines espèces sont rares et protégées. Nous aborderons les modes de tolérance de plusieurs d'entre elles, reconnues comme pseudo-métallophytes. Cette sortie vous permettra d'observer des végétations littorales et de phrygane qui assurent la phytostabilisation de sols contaminés en plomb et en arsenic par suite des activités industrielles du passé.



Pour en savoir plus:

<https://www.youtube.com/watch?v=r5TN7Whoa-0>



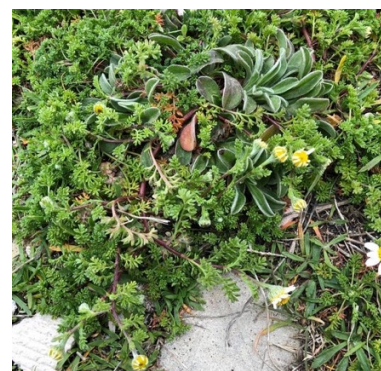
Parcours prévu, à partir du port de l'Escalette, puis calanque du mauvais pas, puis calanque de Saména. Le terrain n'est pas difficile, même si le relief est parfois accidenté de simples baskets suffisent.



Astragalus tragacantha



Plantago subulata



Anthemis secundiramea