

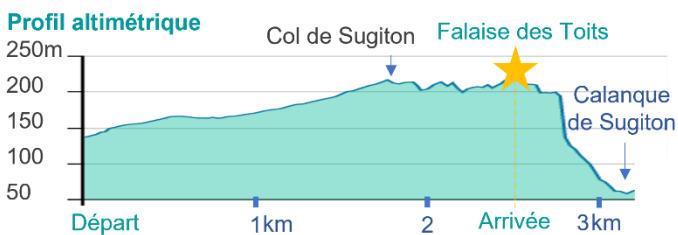
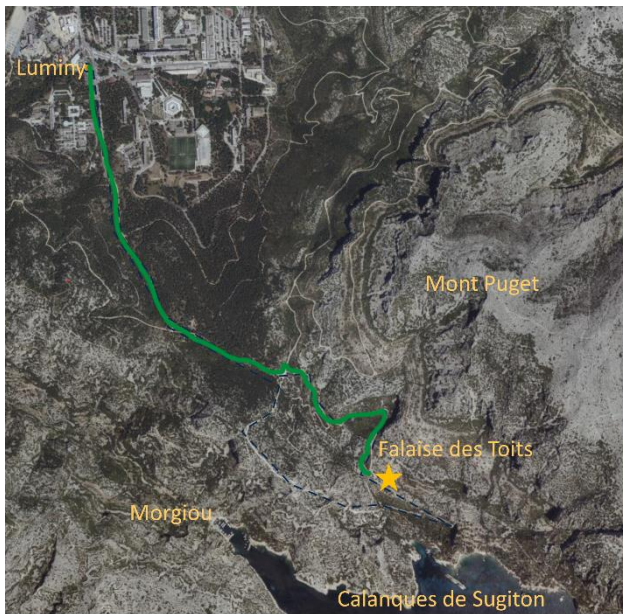
**ECOVEG 16**  
**Communautés végétales et socioécosystèmes dans un monde en transition**

6 avril 2023 – Sorties Calanques

Site #3 – Luminy – Falaise des Toits- Belvédère de Sugiton -

Thématique :

Cette sortie nous fera découvrir les paysages et la végétation du cœur du massif des Calanques, avec des pinèdes, des garrigues à romarin et à chêne kermès sur calcaire, des pelouses à plantes annuelles et géophytes méditerranéennes printanières, des formations sur marnes à aphyllanthe de Montpellier. Un ensemble riche en plantes thermophiles, souvent à faible aire de répartition en France. Ce parcours permettra également de découvrir quelques utilisations anciennes de ce paysage avec des fours à chaux et des charbonnières et d'aborder les thématiques de changement d'usage des terres, de climat et le suivi de leurs effets sur la biodiversité végétale. Le point de vue du haut de la falaise permettra de comprendre l'histoire climatique et géologique du site à proximité de la grotte Cosquer.



**Parcours prévu :** Départ : parking de la Faculté de Luminy. Col de Sugiton, Falaise des Toits et retour (5 km aller-retour).  
Cheminement sur piste et sentiers, relief parfois accidenté. Prévoyez d'être bien chaussé.e (pas de chaussures à semelles lisses).