

ECOVEG 16

Communautés végétales et socioécosystèmes dans un monde en transition

6 avril 2023 – Sorties Calanques

Site #1 – Madrague – Escalette – Saména

Thématique : Industries passées et végétation littorale

Ayant le statut de parc national depuis 2012, les Calanques de Marseille ont longtemps été considérées comme un espace de relégation des industries les plus polluantes (soude, acide sulfurique, fer, plomb, soufre, verre, pétrole, acide tartrique). Même après la cessation des activités industrielles, les traces en sont encore visibles notamment par une contamination des sols en éléments traces métalliques et métalloïdes. Paradoxalement, ces sols contaminés hébergent une flore diversifiée dont certaines espèces sont rares et protégées. Nous aborderons les modes de tolérance de plusieurs d'entre elles, reconnues comme pseudo-métallophytes. Cette sortie vous permettra d'observer des végétations littorales et de phrygane qui assurent la phytostabilisation de sols contaminés en plomb et en arsenic par suite des activités industrielles du passé.



Pour en savoir plus:

<https://www.youtube.com/watch?v=r5TN7Whoa-0>



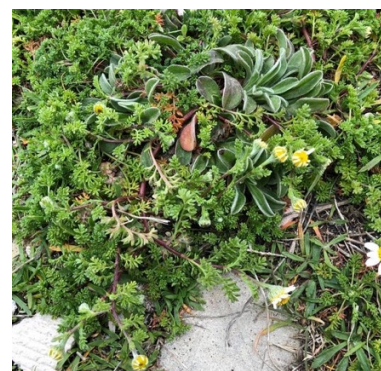
Parcours prévu, à partir du port de l'Escalette, puis calanque du mauvais pas, puis calanque de Saména. Le terrain n'est pas difficile, même si le relief est parfois accidenté de simples baskets suffisent.



Astragalus tragacantha



Plantago subulata



Anthemis secundiramea

ECOVEG 16

Communautés végétales et socioécosystèmes dans un monde en transition

6 avril 2023 – Sorties Calanques

Site #2 – Madrague – Mont Rose - Saména
Thématique : Restauration des habitats fragilisés

Cette sortie nous permettra de prendre conscience des habitats littoraux fragilisés aux multiples enjeux de la nature en partage dans un contexte péri-urbain marseillais. Nous ferons état des trois opérations de gestion réalisées dans le cadre du projet européen LIFE Habitats Calanques à savoir la gestion du public face à la sur-fréquentation, la gestion des espèces végétales exotiques envahissantes telles que les griffes-de-sorcière, les agaves, les oponces, les luzernes arborescentes et la gestion des plantes menacées telles que l'astragale de Marseille et le plantain subulé. Nous traverserons les formations végétales halophytes, des phryganes littorales et des garrigues écorchées.



Parcours prévu, à partir du terminus du bus #19, de la madrague Mont Rose vers Saména et retour par l'autre côté. Le terrain n'est pas difficile, même si le relief est parfois accidenté.



Astragalus tragacantha



Thymeleae tartonraira



Medicago arborea

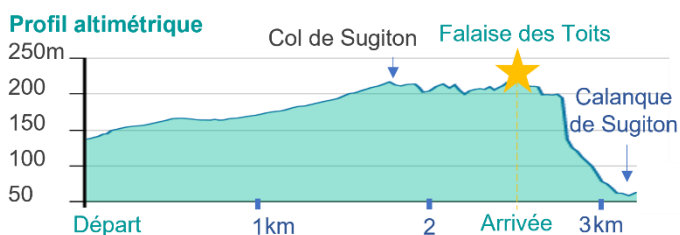
ECOVEG 16
Communautés végétales et socioécosystèmes dans un monde en transition

6 avril 2023 – Sorties Calanques

Site #3 – Luminy – Falaise des Toits- Belvédère de Sugiton -

Thématique :

Cette sortie nous fera découvrir les paysages et la végétation du cœur du massif des Calanques, avec des pinèdes, des garrigues à romarin et à chêne kermès sur calcaire, des pelouses à plantes annuelles et géophytes méditerranéennes printanières, des formations sur marnes à aphyllanthe de Montpellier. Un ensemble riche en plantes thermophiles, souvent à faible aire de répartition en France. Ce parcours permettra également de découvrir quelques utilisations anciennes de ce paysage avec des fours à chaux et des charbonnières et d'aborder les thématiques de changement d'usage des terres, de climat et le suivi de leurs effets sur la biodiversité végétale. Le point de vue du haut de la falaise permettra de comprendre l'histoire climatique et géologique du site à proximité de la grotte Cosquer.



Parcours prévu : Départ : parking de la Faculté de Luminy. Col de Sugiton, Falaise des Toits et retour (5 km aller-retour).
Cheminement sur piste et sentiers, relief parfois accidenté. Prévoyez d'être bien chaussé.e (pas de chaussures à semelles lisses).